

VZORNÍK

Najděte si svoji rostlinnou barvu na vlasy Khadi



khadi®

1 JAKÁ JE VÝCHOZÍ BARVA VAŠICH VLASŮ?



prošedivělá



bílá



odbarvená
chemická blond



světlá blond



střední blond



tmavá blond



světle hnědá



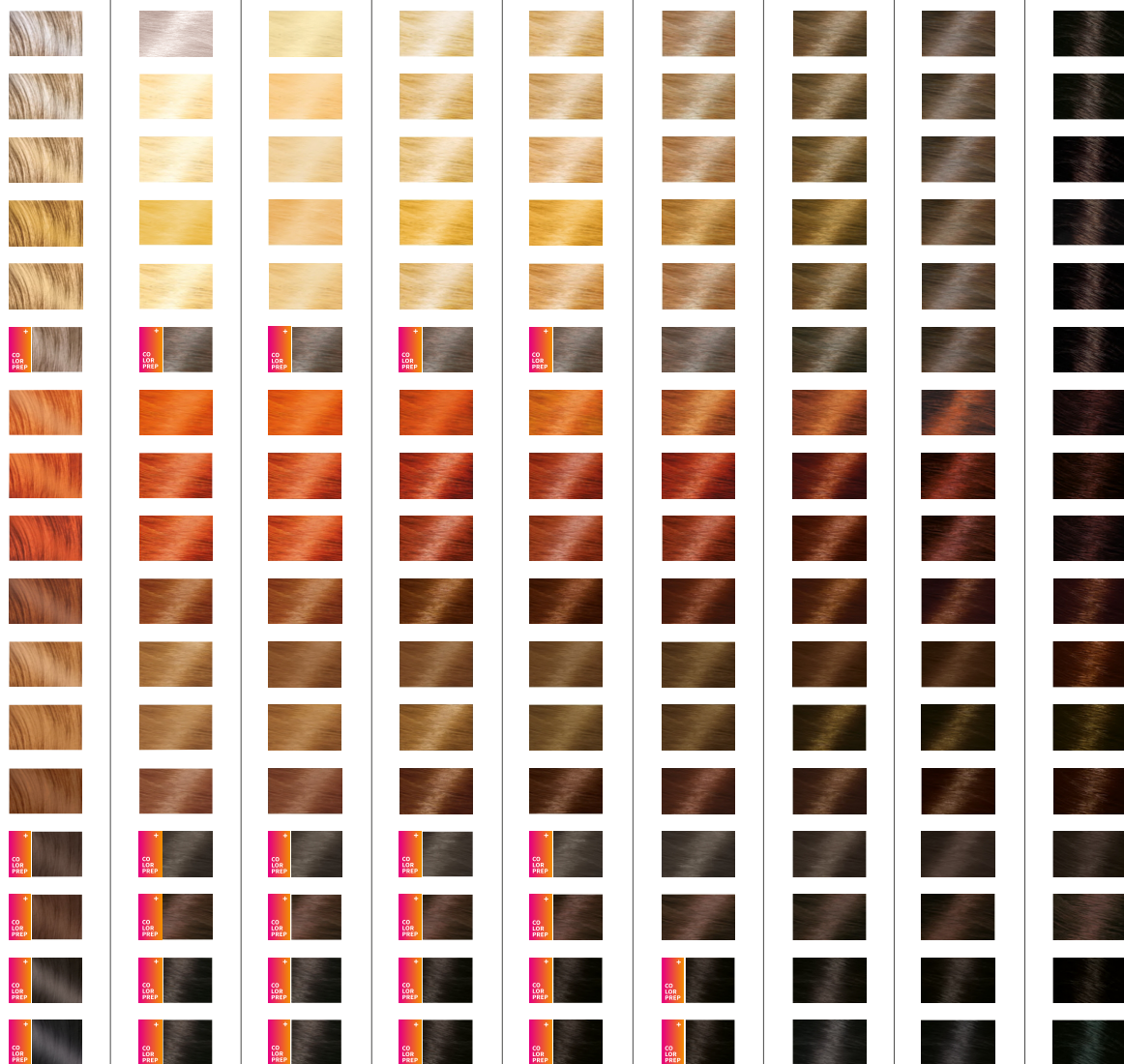
středně hnědá





tmavě hnědá

2 JAKOU BARVU VLASŮ SI PŘEJETE? VYBÍREJTE VE SLOUPCI, KTERÝ ODPOVÍDÁ VÝCHOZÍ BARVĚ VAŠICH VLASŮ.

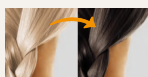
3 ZVOLTE TEDY KHADI ODSŤÍN:



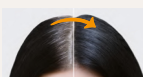
-  SENNA / CASSIA
BEZBARVÁ
VLASOVÁ KÚRA
-  ZLATÝ
PŘELIV
-  SVĚTLÁ
BLOND
-  SLUNEČNÍ
BLOND
-  STŘEDNÍ
BLOND
-  TMAVÁ
BLOND
-  MĚDĚNÁ
-  ČISTÁ HENNA
-  HENNA & AMLA
& JATROPHA
-  SVĚTLE
HNĚDÁ
-  STŘEDNÍ
HNĚDÁ
-  ZLATÁ
HNĚDÁ
-  OŘÍŠKOVĚ
HNĚDÁ
-  POPELAVĚ
HNĚDÁ
-  TMAVĚ
HNĚDÁ
-  ČERNÁ
-  ČISTÉ
INDIGO



U označených tmavých Khadi odstínů zvolte dvoukrokovou metodu barvení a v prvním barvicím kroku předbarvíte vlasy speciálním předpigmentním odstínem COLOR PREP.



A to v situaci, máte-li šedé, velmi světlé či chemicky zesvětlené vlasy.



Pokud jsou délky již tmavé z předchozích barvení, stačí předbarvovat pouze odrosty.



Máte-li odbarvené vlasy, doporučujeme použít nejprve bezbarvou vlasovou kúru SENNA / CASSIA za účelem reparace vlasové struktury.

Výsledná barva závisí na výchozí barvě a na individuální struktuře Vašich vlasů, na teplotě a na době působení.